

众视通 PC 客户端快速配置

1. 过 IE 浏览器进入：<http://seetone.cn/> 官方主页，点击软件下载如图。



2. 点击后鼠标滚动键或拉动右方滚动条至下方下载位置如图：



3. 下载后运行客户端安装包 众视通PC客户端 x32 ... 选择语言安装。

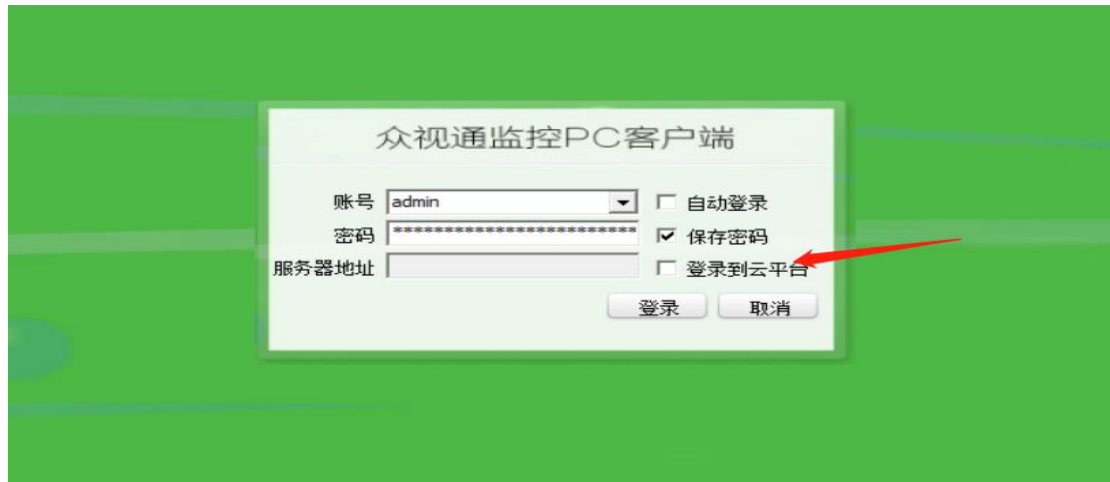
4. 安装成功后即可运行客户端。

5. 注：(本软件为绿色安全软件，如运行客户端安装包如遇安全警告或者第三方杀毒软件提示阻止请点击允许，为确保客户端功能完整运行。)



6. 鼠标双击“众视通 PC 客户端”图标，即可打开该系统的主界面，在弹出的登录界面中

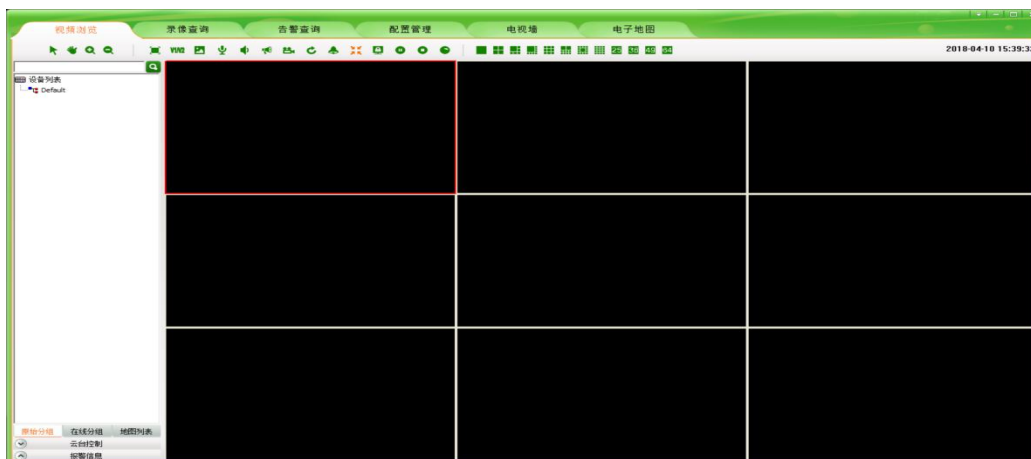
7、局域网登陆：输入用户名 admin，密码 123456，**去掉登录到去平台的勾选**，并单击“登录”按钮，



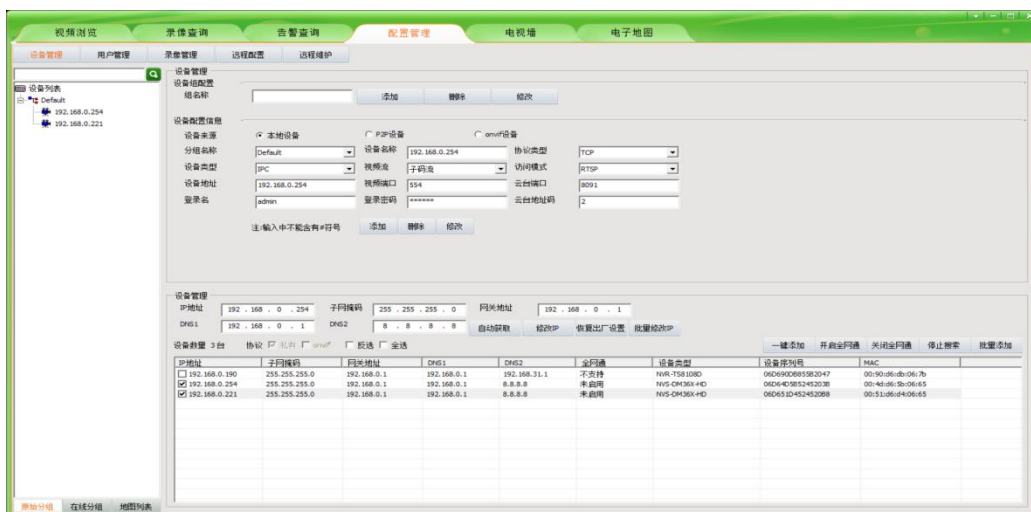
8、联网远程登陆：安装手机客户端，通过手机客户端注册用户和密码，通过手机注册的用户名和密码在 PC 客户端输入用户名密码，**勾选登录到去平台输入云平台地址 121.40.237.8**，单击“登录”按钮，进入远程视频管理界面。



9、进入系统主界面，其图如下所示：



10、局域网设备添加：鼠标单击如上图所示界面中的“设备管理”图标，则系统打开设备管理界面，点击该界面右下方“搜索设备”，系统自动搜索网内全部 IPC，左键选择任意搜索到的设备，并单击“批量添加”按钮，如设备添加成功，则能显示在设备管理界面左侧“设备列表”中，且图标为“蓝色”，其图如下所示。否则说明安装异常，请参考“常见问题解答”内容或咨询我公司技术支持人员寻求解决。



11、正确安装成功，则在“视频浏览”界面点击对应设备就可以看到图像，否则说明连接异常，请参考“常见问题解答”内容或咨询本公司技术人员电话 028-86747760